

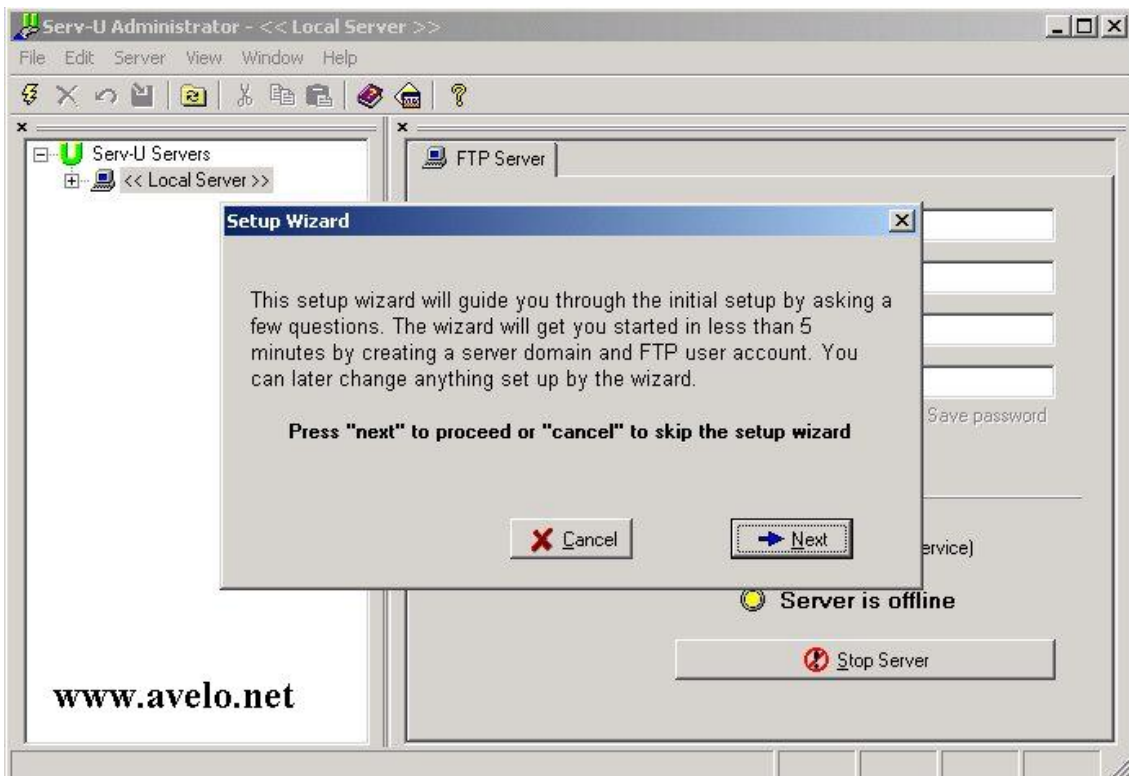
Installer Serveur U [part two la config]

Serveur U

Posté par: avelo

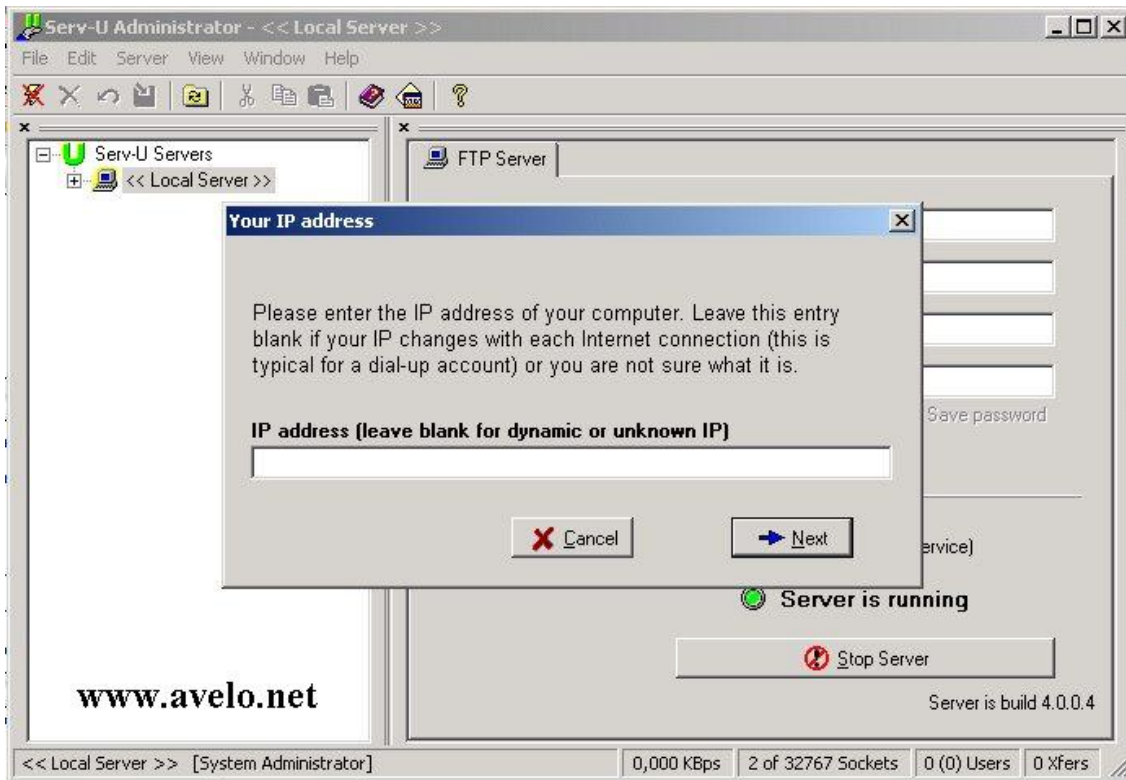
Publiée le : 01/01/2004 23:50:00

Debut de la configuration du serveur avec l'assistant.
Ce qui est plus facile ,
pour une bonne configuration



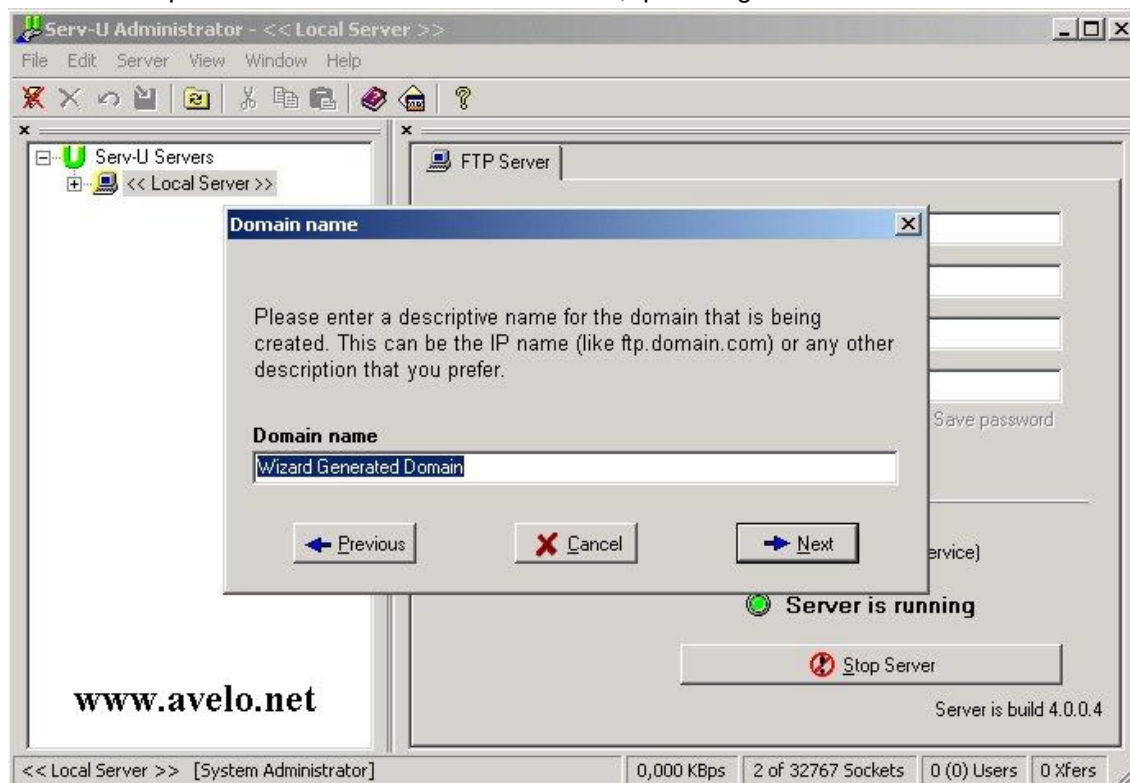
Cliquez sur "next"

Si vous avez un IP fixe c'est ici qu'il faut la mettre , sinon laissez vide.

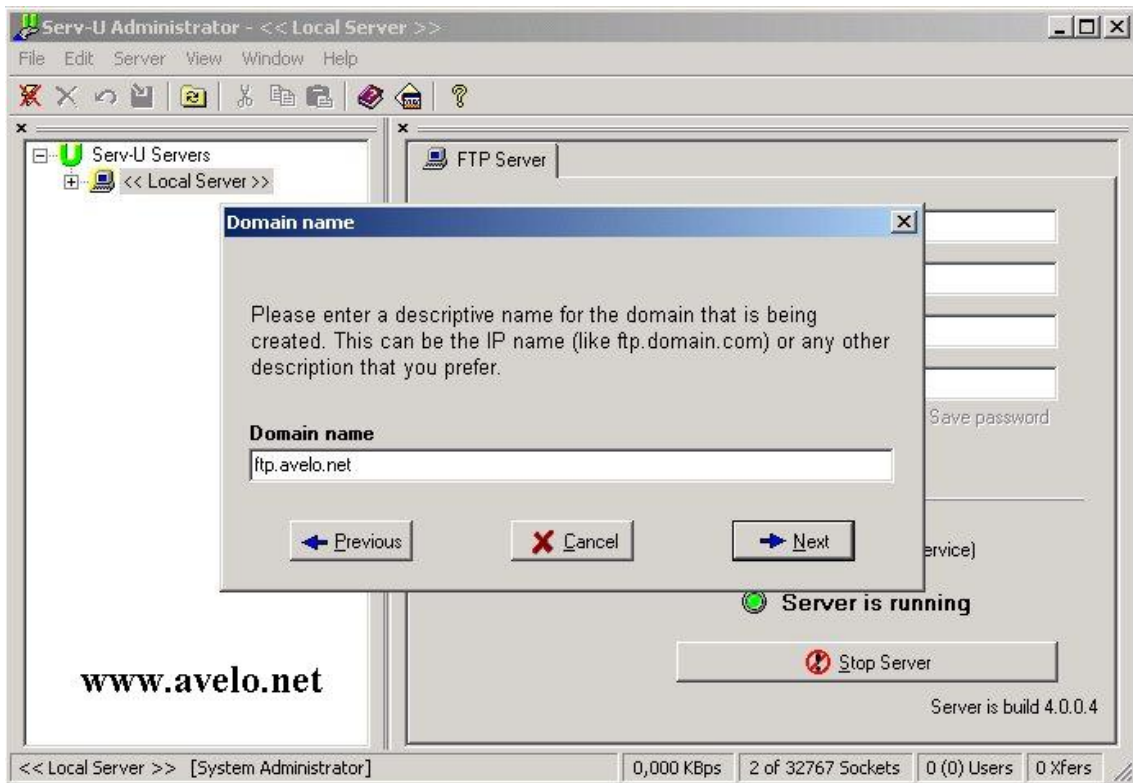


Cliquez sur "next"

Ici vous allez pouvoir mettre votre nom de domaine , qu'il soit gratuit ou non.

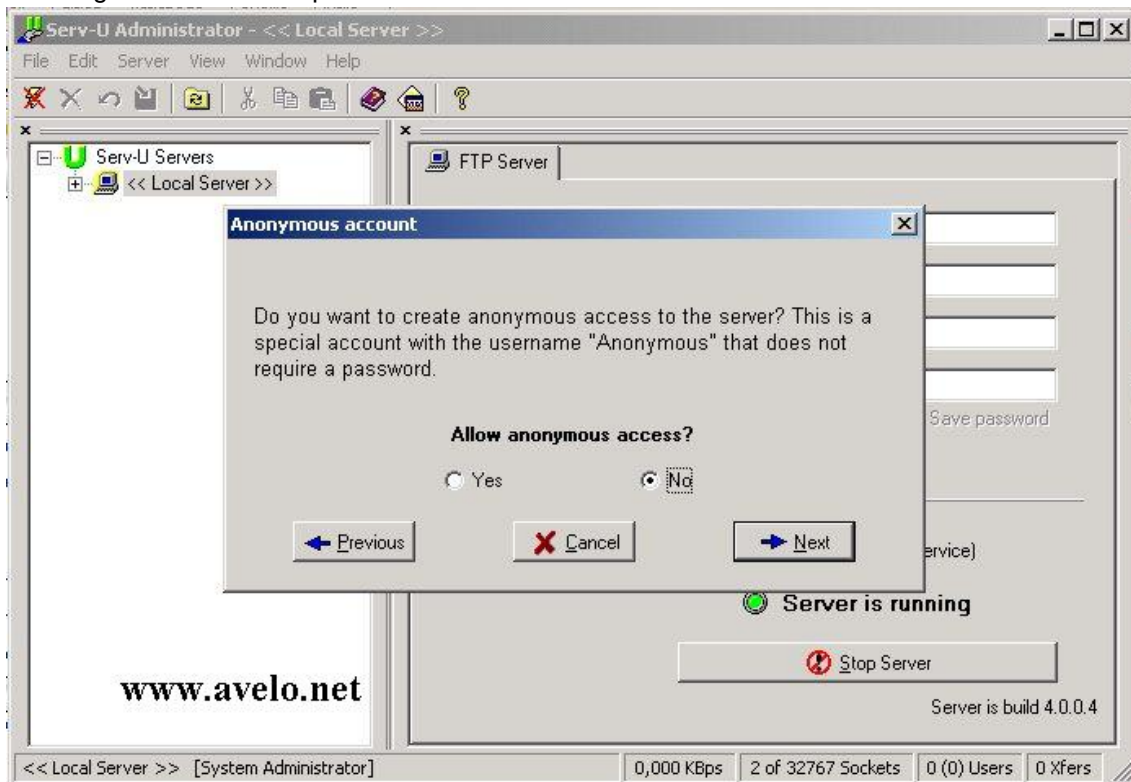


En ce qui me concerne "ftp.avelo.net"

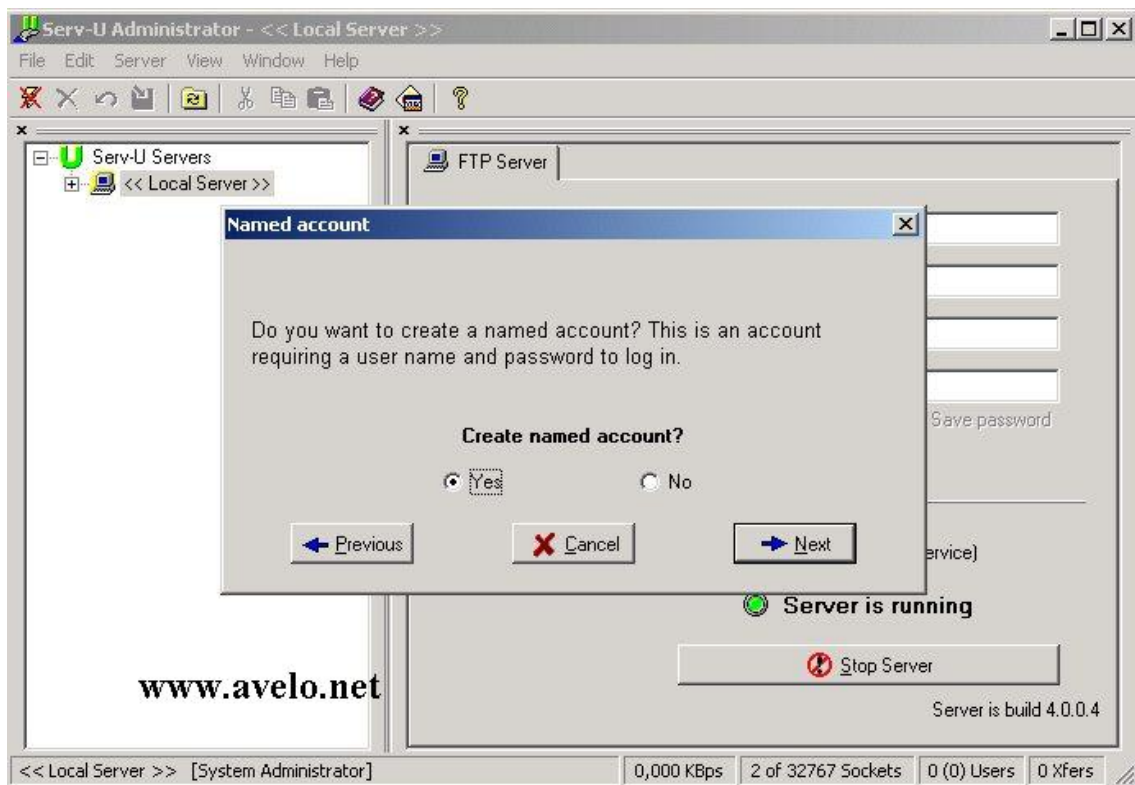


Cliquez sur "next"

Ici il s'agit de creer le compte de l'administrateur



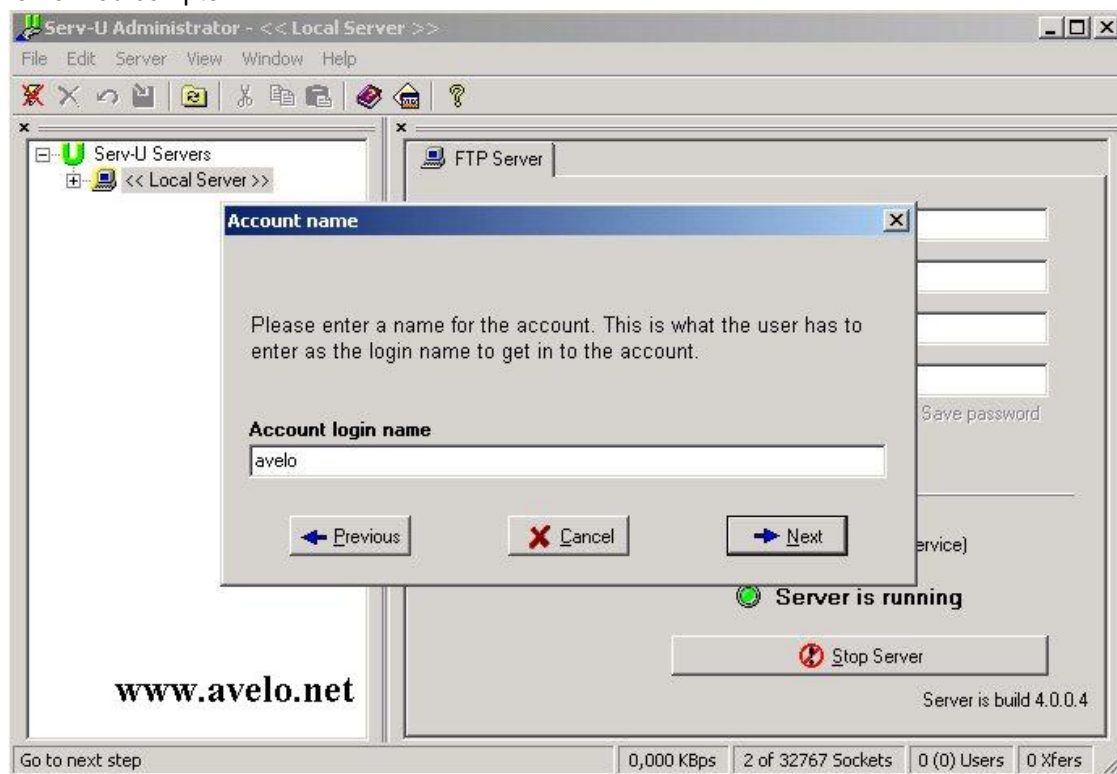
donc on clique sur "yes"



Cliquez sur "next"

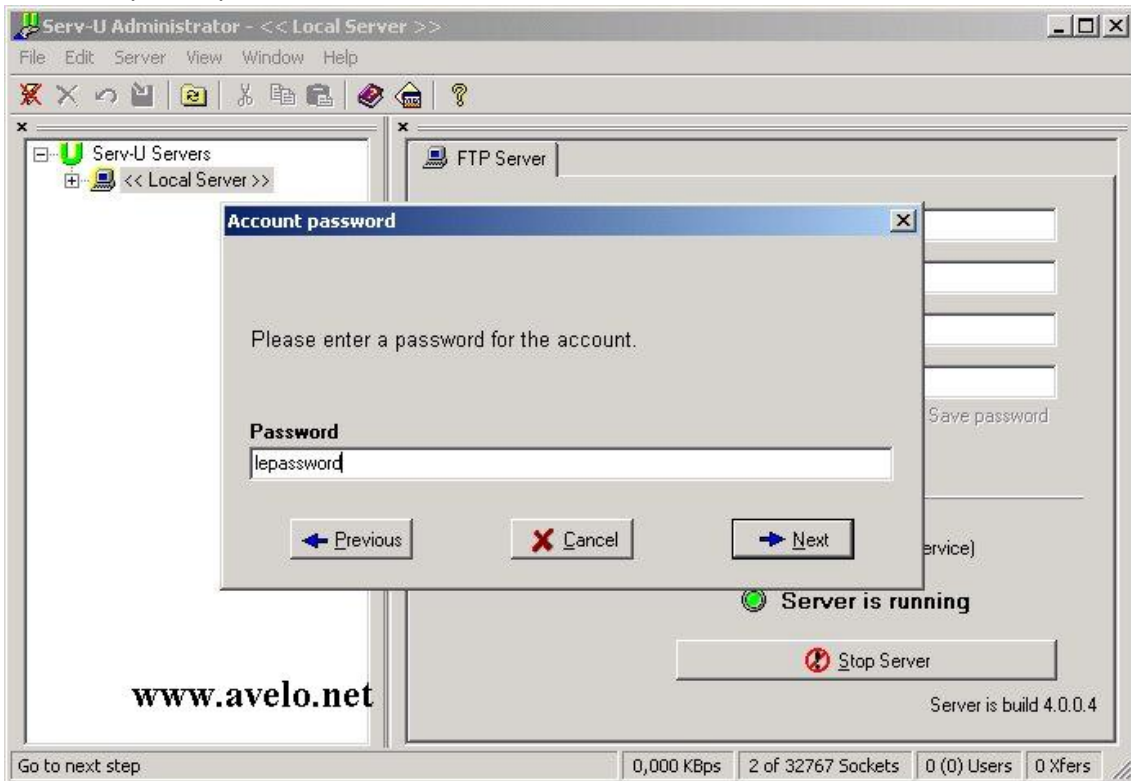
[pagebreak: Ajouter un compte]

le nom du compte



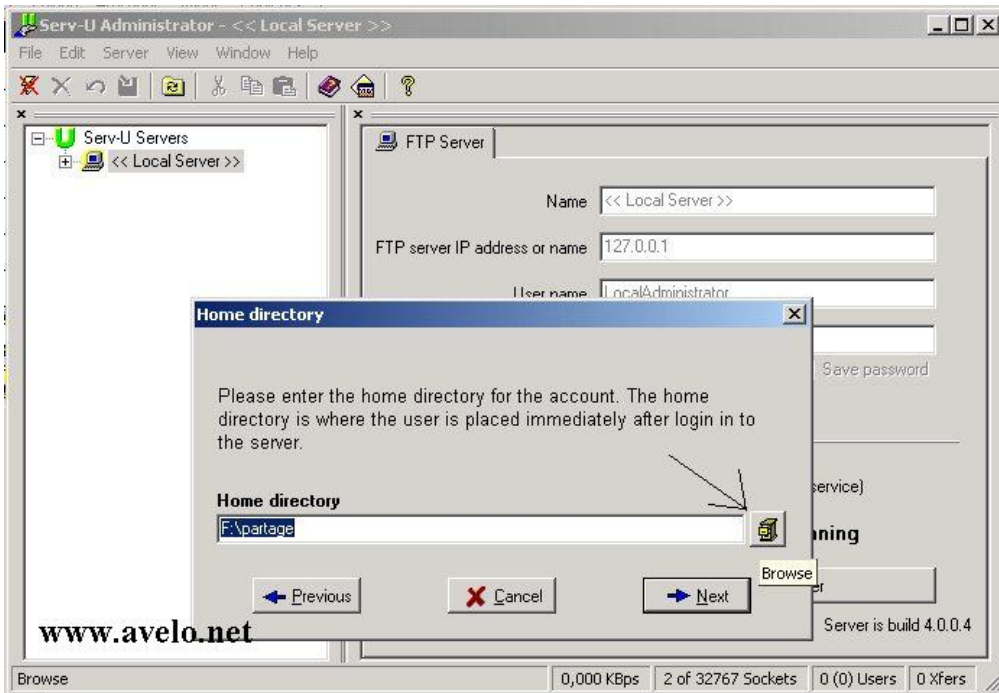
Cliquez sur "next"

Le mot de passe qui va avec.



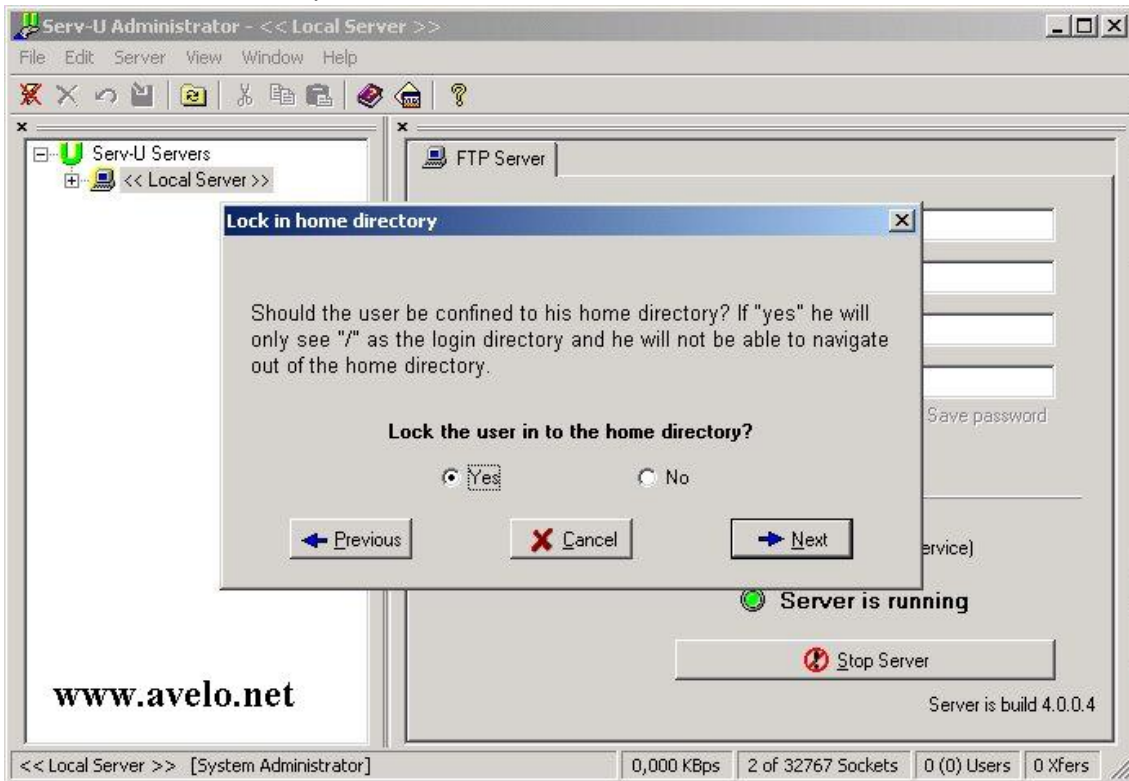
Cliquez sur "next"

Le choix du repertoire.



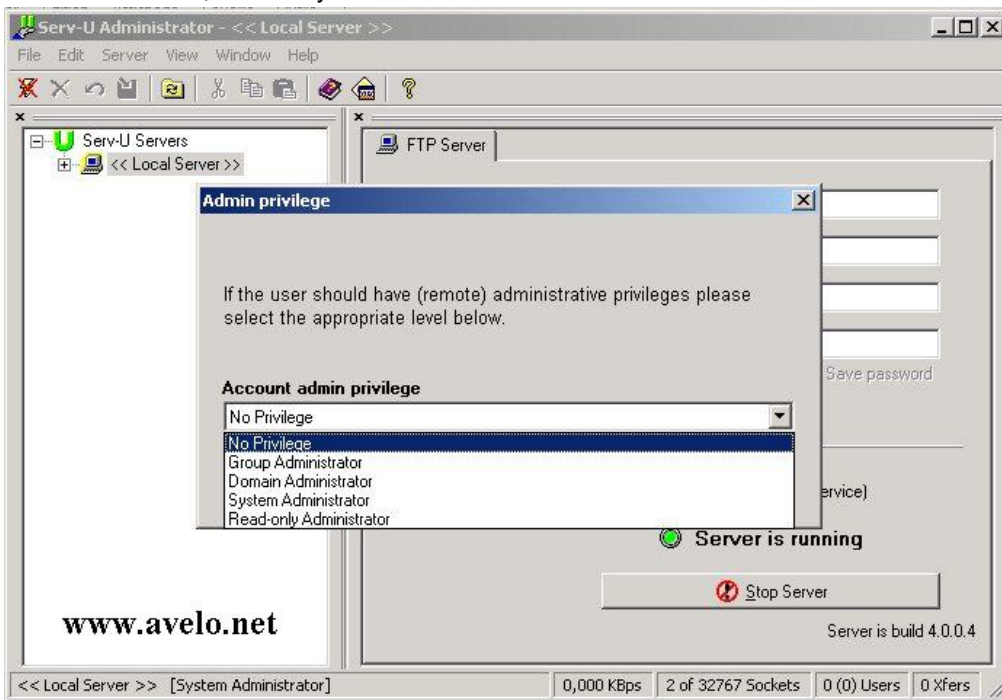
Cliquez sur "next"

Laisser l'admin dans ce repertoire .

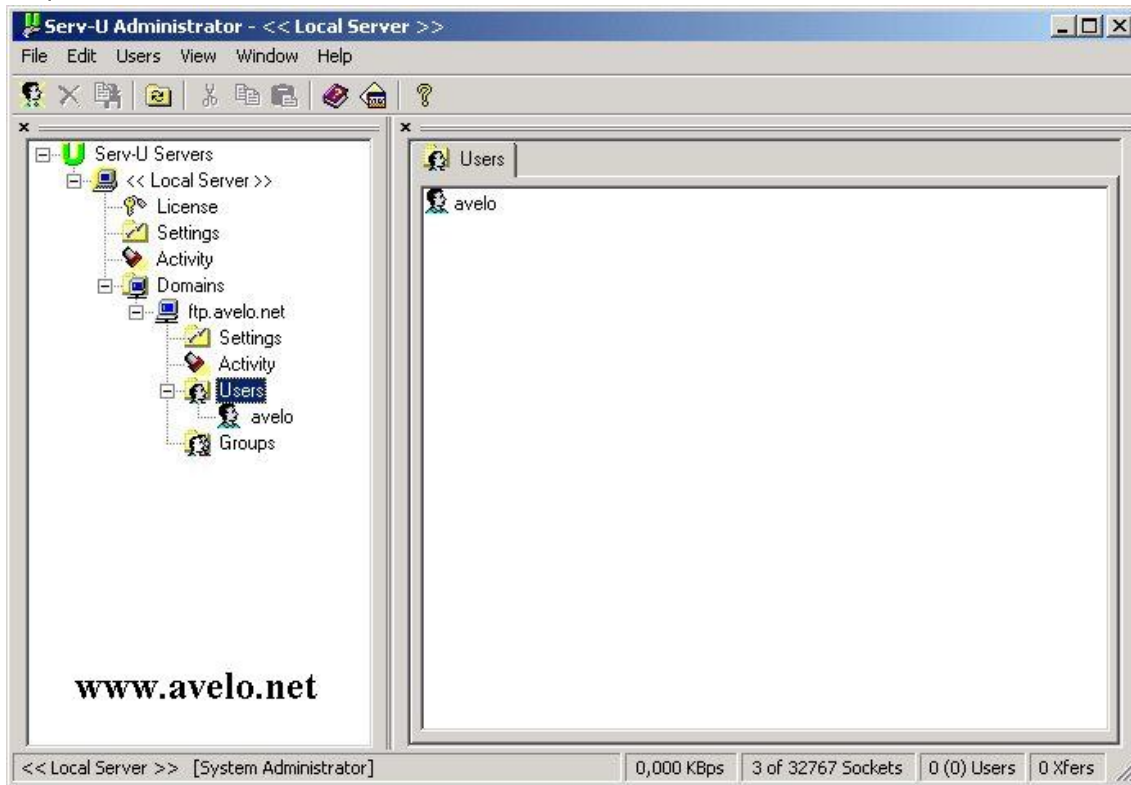


Cliquez sur "next"

Choix des droits ,mettre "system administrator"



Cliquez sur "next"



Voilà le serveur est créé avec un admin .

[La suite et fin ici](#)